

Informator



KWARTALNIK - Części zamienne do pojazdów ciężarowych - NR 16 - październik - grudzień 2012 r.



w numerze:

Promocja - **Niezbędnik zimowy**

BOSCH - Akumulatory

do samochodów ciężarowych

MAHLE - Wymiana turbosprężarki

KNORR - Wkłady osuszacza

AUTOSTRADA

- Program motywacyjny dla Klientów

Oferta ważna od 01.10.2012 r. do 31.12.2012 r.
lub do wyczerpania zapasów.



zakupy za 5 000 zł netto

+1%

dodatkowego rabatu

mały pakiet

zakupy za 7 500 zł netto

+2%

dodatkowego rabatu

średni pakiet

zakupy za 10 000 zł netto

+3%

dodatkowego rabatu

duży pakiet

Niezbędnik zimowy



Każdy **jednorazowy zakup** towarów z pakietu zimowego w zależności od wartości zakupu, premiuwany będzie dodatkowym rabatem

Towary objęte promocją:

akumulatory Bosch i Banner, wkłady osuszacza, pióra wycieraczek, płyny zimowe do spryskiwaczy, dodatki do oleju napędowego.

Uwaga:
Obowiązkowy wybór 4 różnych towarów z pakietu w dowolnej ilości.

Promocja nie może być wiązana z ofertą paletową.

Rabatem dodatkowym nie będą objęte produkty z poza zamieszczonej listy.

Akcja promocyjna trwa od **08.09.2012 r.** do **30.11.2012 r.**

dodatkowo

dla 2 Klientów którzy w trakcie trwania promocji dokonają zakupu największej ilości akumulatorów BOSCH w sieci sprzedaży Autos - ładowarka do akumulatorów BAT430 **GRATIS!**



Zapraszamy
do zapoznania się
z funkcjami nowego serwisu

Od października dostępna jest już nowa wersja strony internetowej Autos. Strona nadal pełni funkcję informacyjną, ale zyskała zupełnie nową szatę graficzną i oferuje świeże spojrzenie.

Nowy serwis internetowy zawiera informacje o: firmie, polityce jakości Autos, dostępnym asortymencie części zamiennych do pojazdów ciężarowych oraz dystrybutorze Renault Trucks.

Poza tym na nowej stronie znaleźć można aktualne informacje o nowościach asortymentowych oraz promocjach w sieci sprzedaży Autos.

Klienci mają również łatwy dostęp do katalogów części naszych dostawców, katalogu wyposażenia warsztatów, platformy wyprzedaży, sklepu on-line oraz danych kontaktowych.

AKUMULATORY ROZRUCHOWE DO SAMOCHODÓW OSOBOWYCH

POWER BULL

SUPER MOCNY I SUPER BEZPIECZNY: NOWOCZESNA TECHNOLOGIA CZYSTEGO WAPNIA DO WSZYSTKICH TYPÓW SAMOCHODÓW OSOBOWYCH. W PEŁNI BEZOBSŁUGOWY.

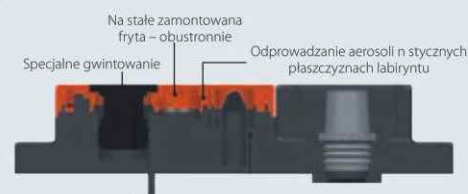


PEŁEN INNOWACJI - PEŁEN SUKCES

- Wysokiej jakości akumulator w segmencie Premium
- Jakość oryginalnego wyposażenia zgodnie ze standardami BMW i VW
- Wyższy poziom bezpieczeństwa dzięki technologii Double Top
- Wyższa moc rozruchowa dzięki technologii Extra Calcium Power
- Wysoka żywotność cykliczna dla nowoczesnych pojazdów
- Dostępny w zakresie najpopularniejszych pojemności od 40 do 95 Ah, napełniony i w pełni naładowany

OD TERAZ WSZYSTKIE EUROPEJSKIE TYPY AKUMULATORÓW Z OPATENTOWANYM SYSTEMEM DOUBLE TOP!

Natychmiast zaczęliśmy montować opatentowaną ochronę przed wylaniem się elektrolitu Double Top do 12 typów akumulatorów. Ochrona Double Top spełnia najbardziej zastrzeżone wymagania przemysłu samochodowego i ustala nowe standardy w dziedzinie bezpieczeństwa. Technologię Double Top charakteryzuje 100% ochrona przed wylaniem się elektrolitu nawet w wypadku ekstremalnego przechylenia do 45 stopni, sprawdziła się w teście obrócenia akumulatora, oferuje udoskonaloną ochronę przed zapłonem wstecznym, spełnia wymagania na odporność przed wyładowaniem elektrostatycznym (ESD) i dzięki fleksybilnym zatyczkom odprowadzanie gazów może być umieszczone po lewej lub prawej stronie. Akumulator jest więc idealny do samochodów sportowo-użytkowych (SUV)!



Zapraszamy do zapoznania się z pełną ofertą akumulatorów Banner w sieci sprzedaży Autos.

Polecamy

ZIMA

w ofercie Autos:

SÓL DROGOWA

25kg, nr autos: 126699

ŁOPATY DO ODŚNIEŻANIA

nr autos: 126901

nr autos: 134654



Wkłady osuszacza powietrza:

▼ wkład osuszacza powietrza

WABCO 432 410 222 7
nr autos: 012998

▼ wkład osuszacza powietrza osc

WABCO 432 901 228 2
nr autos: 111860

▼ wkład osuszacza powietrza

KNORR II40100F
nr autos: 027563

▼ wkład osuszacza powietrza osc

KNORR K014712
nr autos: 102406

▼ wkład osuszacza powietrza osc

KNORR K009460
nr autos: 102405

▼ wkład osuszacza powietrza

WABCO 432 410 927 2
nr autos: 029989

▼ wkład osuszacza powietrza osc

WABCO 432 901 223 2
nr autos: 090771

▼ wkład osuszacza powietrza osc

KNORR II40300F
nr autos: 047666

▼ wkład osuszacza powietrza osc

KNORR K015857
nr autos: 115793



Fristom

Producent lamp samochodowych



... i wszystko jasne



alkomat jednorazowy - Alkotest

wymagane: po 2 szt. w pojazdach poruszających się na terenie Francji

posiada certyfikat NF na Francję

oferta ważna do wyczerpania zapasów



nr autos: 150399

cena: **15,00** pln netto



przewód spiralny, elektryczny

15 pinów, ADR 24V, 4,0m



nr autos: 048598

cena: **139,00** pln netto



lampa do jazy dziennej

uniwersalna
FT-030 FRISTOM
12-30V / 3,7 Wat
przewód 3,5m



nr autos: 071693

cena: **64,90** pln netto



lampa oświetlenia tablicy rejestracyjnej

uniwersalna
FT-031A FRISTOM



nr autos: 137227

cena: **22,50** pln netto



www.contitech.de/airspring-aftermarket

Pierwsza liga: Systemy zawieszenia pneumatycznego w oryginalnej jakości ContiTech



- Dokładnie zaprojektowane parametry zawieszenia – prosty i precyzyjny montaż
- Bezkompromisowa jakość pierwszego montażu – odpowiedni produkt do każdego zastosowania
- Najdłuższy okres użytkowania nawet w najcięższych warunkach
- Ponad 350 partnerów na całym świecie – ContiTech Air Spring Systems dysponuje zakładami produkcyjnymi w Niemczech, Chinach, Turcji, Meksyku, Korei i na Węgrzech
- Centralny magazyn dla rynku wtórnego gwarantuje optymalizację dostaw całego spektrum oferowanych produktów

ContiTech – World's Market Leader in Air Spring



tarcza sprzęgła

VOLVO FH12/FL12/FM7/FM12
nr oe: 8113225 VOLVO
4331.30.00 RUEN



nr autos: **023931**

cena: **339,00** pln netto



tarcza sprzęgła

SCANIA
93/113/143/94/114/124/144/164
nr oe: 1111148 SCANIA
4324.30.00 RUEN



nr autos: **132201**

cena: **529,00** pln netto



sprzęgło, kpl.

SCANIA 94/114/124/144
nr oe: 1382331 SCANIA
4300.90.09 RUEN



nr autos: **035884**

cena: **1199,00** pln netto



sprzęgło, kpl.

VOLVO F12/FH12/FL12/FM12
nr oe: 8113812 VOLVO
4300.90.33 RUEN



nr autos: **035864**

cena: **1250,00** pln netto



amortyzator kabiny

VOLVO FH12/FH16
nr oe: 3198849 VOLVO
CB 0007 MONROE



nr autos: **030526**

cena: **79,00** pln netto



amortyzator kabiny

RVI MAGNUM
nr oe: 5010130535 RVI
CB 0051 MONROE



nr autos: **140075**

cena: **76,00** pln netto



amortyzator zawieszenia

BPW
nr oe: 02.3722.89.00 BPW



nr autos: **042639**

cena: **129,00** pln netto



amortyzator zawieszenia

DAF F65/F75/F85/F95/65CF/75CF/85VF/CF85/95/95XF
nr oe: 1283732 DAF



nr autos: **015012**

cena: **179,00** pln netto

Specjalista: Truck



Elementy układów chłodzenia i klimatyzacji projektujemy i wytwarzamy już od 1921 roku. Dysponujemy jedną z najszerszych ofert na rynku wraz z wysoką dostępnością produktów. Dzięki ich ponadprzeciętnej jakości jesteśmy solidnym partnerem na rynku aut ciężarowych.

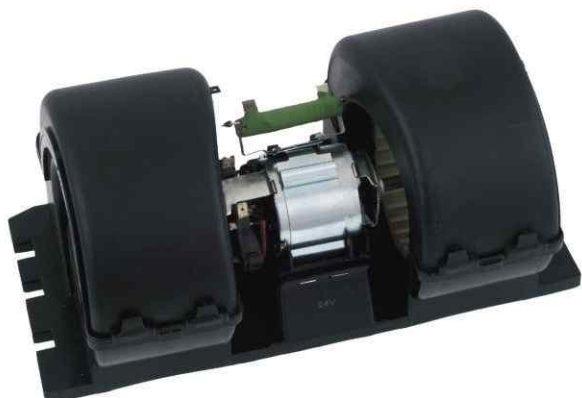
Wszędzie tam, gdzie liczy się jakość, wydajność i wytrzymałość potrzebujesz doskonałych części zamiennych, które nie zawiodą Twoich maszyn. W naszej ofercie znajdziesz aplikacje do niemal wszystkich najważniejszych marek, takich jak MAN, VOLVO, DAF, SCANIA, MERCEDES, RENAULT TRUCKS, IVECO.

Nissens[®]
DELIVERING THE DIFFERENCE



silnik nagrzewnicy z obudową

MERCEDES ACTROS
nr oe: 001 830 8708 MERCEDES



nr autos: 144544 cena: **205,00**pln netto



poduszka zawieszenia

SAF
nr oe: 3 229 0039 00
RML 75132 CP
2626V
komplet
z dzwonem
plastikowym



nr autos: 148825 cena: **299,00**pln netto



zawór nagrzewnicy

MAN
nr oe: 81.61967.0011 MAN



nr autos: 084169 cena: **240,00**pln netto



poduszka zawieszenia

SAF
nr oe: 3 229 0038 00
RML 75138 CP
2621V/INTEGRAL
komplet
z dzwonem
plastikowym



nr autos: 147507 cena: **289,00**pln netto



silnik nagrzewnicy

MAN
nr oe: 81.61930.0042



nr autos: 130533 cena: **132,00**pln netto



poduszka zawieszenia

VOLVO FH12
nr oe: 2 042 7804
RML 77804
bez dzwonu



nr autos: 148727 cena: **195,00**pln netto

The logo for Textar, featuring the word "TEXTAR" in a bold, italicized, sans-serif font with a registered trademark symbol, enclosed in a thin black rectangular border.

Sprostać największym wyzwaniom spotykanym na drodze

Textar - opracowany i skonstruowany by zapewnić najwyższe standardy bezpieczeństwa i niezawodności przy każdym zastosowaniu, od samochodów ciężarowych i naczep przemierzających kontynenty, aż po autobusy miejskie, które muszą gwarantować bezpieczeństwo i komfort pasażerów.

Textar to najczęstszy wybór wiodących producentów samochodów ciężarowych i systemów hamulcowych na świecie. Z marką Textar Ty także możesz stawić czoła największym wyzwaniom, więc jeśli szukasz materiałów ciernych do samochodów ciężarowych, Textar naprawdę spełnia swoje obietnice.

Przetestuj Textar.



www.textar.com

Textar is a registered trademark of TMD Friction.



rura wydechowa, końcowa

DAF XF 95
nr oe: 1312753 DAF
70705 VANSTAR



nr autos: 065436 cena: **222,00**pln netto



rura wydechowa, przednia z elementem elastycznym

DAF XF/CF
nr oe: 1344053/1629454 DAF
70245 VANSTAR



nr autos: 065438 cena: **315,00**pln netto



rura wydechowa, końcowa

DAF 95XF
nr oe: 1287304
70706 VANSTAR



nr autos: 059180 cena: **135,00**pln netto



rura wydechowa, końcowa

DAF 95XF/CF85/CF75
nr oe: 1611176 DAF
70776 VANSTAR



nr autos: 132961 cena: **305,00**pln netto



rura wydechowa, końcowa

DAF 95XF
nr oe: 1331936 DAF
70739 VANSTAR



nr autos: 119738 cena: **250,00**pln netto



rura wydechowa, środkowa

DAF 95XF
nr oe: 1322830 DAF
70213 VANSTAR



nr autos: 067749 cena: **185,00**pln netto

NIE MUSISZ WPROWADZAĆ AŻ TYLU ZMIAN W CIĘŻARÓWCE ABY OSZCZĘDZIĆ 1 LITR PALIWA* NA KAŻDE 100 km...

...ZAPEWNIĄ TO OLEJE TOTAL Z GAMY FUEL ECONOMY

* Zastosowanie z pojeździe specjalnych olejów silnikowych RUBIA FE (Fuel Economy) w połączeniu ze specjalnymi olejami przekładniowymi z gamy TRANSMISSION FE w skrzyni biegów i moście napędowym zapewnia obniżenie zużycia paliwa o 1 litr/100km.

Potwierdzone to zostało przez wiele znanych i znaczących instytucji certyfikujących w Europie.

Zobacz na www.total-fuel-economy-lubricants.com
i www.total.com.pl



Ten wybór to nie przypadek

TOTAL



alternator

MERCEDES ACTROS
nr oe: 013 154 2802 MB



nr autos: **092103** cena: **559,00** pln netto



rozrusznik

DAF 105XF po 2006 roku
nr oe: 1667425/1688625 DAF



nr autos: **118568** cena: **789,90** pln netto



rozrusznik

SCANIA 113/114/124/164
nr oe: 1357709/571463 SCANIA



nr autos: **090221** cena: **815,00** pln netto



rozrusznik

VOLVO FH12 po 1998r.
nr oe: 1547049/3095060 VOLVO



nr autos: **069268** cena: **689,90** pln netto



rozrusznik

VOLVO FH13/FM13
nr oe: 20572417/21632127 VOLVO
2.22011 D.T.



nr autos: **147195** cena: **845,00** pln netto



wkład osuszacza powietrza OSC

RVI / VOLVO
nr oe: 5001865404 / 20754416 RVI / VOLVO
K039453 KNORR



nr autos: **102406** cena: **174,00** pln netto

Uszczelniacze olejowe Victor Reinz®

Permanentne działanie



Po dalsze szczegóły i wskazówki
sięgnij do broszury informacyjnej nr
4 "Uszczelniacze olejowe PTFE i ich
montaż"

PROMIENIOWE USZCZELNIACZE OLEJOWE PTFE VICTOR REINZ®. Rozwój konstrukcji silników nieprzerwanie kładzie coraz większy nacisk na uszczelniacze olejowe. Wzrost prędkości obrotowych, temperatur oleju i dodatkowo wydłużone okresy pomiędzy wymianami oleju, które zawierają coraz silniejsze dodatki, wpływające na materiał uszczelniający – wszystko to wymaga nowych, odpornych rozwiązań: promieniowych uszczelniaaczy PTFE. Grupa Dana Power Technologies oferuje pełną gamę promieniowych uszczelniaaczy olejowych PTFE Victor Reinz® - całkiem nowej generacji. Oferta dostępna w naszym katalogu produktowym on-line na: www.reinz.com/online-catalog.



www.reinz.com



VICTOR REINZ®

Sealing Products



rozpierak szczęk hamulca, prawy

osie BPW
nr oe: 05.097.05.30.4 BPW
046.293-20



nr autos: **049186** cena: **82,00** pln netto



rozpierak szczęk hamulca, lewy

osie BPW
nr oe: 05.097.05.29.4 BPW
046.292-20



nr autos: **049185** cena: **82,00** pln netto



zaczep „Rockinger”

typ - G150
(rozstaw otw. 160x100,
sworzeń FI-40mm)
nr oe: 400A51001
400A51001
ROCKINGER



nr autos: **027614** cena: **1340,00** pln netto



szczeka hamulca

osie BPW SN 4218 do 1995r.
(180x420)
nr oe: 05.091.26.64.2 BPW



nr autos: **049746** cena: **50,00** pln netto



dźwignia rozpieraka, automat

SCANIA 94/114/124/164
nr oe: 1 358 634 SCANIA



nr autos: **058138** cena: **145,00** pln netto



dźwignia rozpieraka, automat

SCANIA 94/114/124/164
nr oe: 1 358 635 SCANIA



nr autos: **058137** cena: **145,00** pln netto



końcówka drążka kierowniczego, prawa

DAF/IVECO/RVI/MAN/MERCEDES/SCANIA
nr oe: 0696226 DAF
2966252 IVECO
5000288360 RVI
81.95301.0016 MAN
000 460 1048 MERCEDES
1 358 793 SCANIA



nr autos: **022295** cena: **32,90** pln netto



końcówka drążka kierowniczego, lewa

DAF/IVECO/RVI/MAN/MERCEDES/SCANIA
nr oe: 0607053 DAF
2968584 IVECO
5000288361 RVI
81.95301.0015 MAN
000 460 1248 MERCEDES
1 358 792 SCANIA



nr autos: **139668** cena: **32,90** pln netto



Niezawodne na drodze. Bezpiecznie

z amortyzatorami SACHS.



Samochody użytkowe muszą pracować niezawodnie i ekonomicznie. Amortyzatory SACHS gwarantują optymalne osiągi na każdej trasie. Dzięki nowoczesnej technologii zredukowane jest zużycie opon, droga hamowania jest krótsza, a w krytycznych sytuacjach na drodze niebezpieczeństwo jest o wiele mniejsze.

SACHS – marka ZF



kpl. naprawczy resoru

VOLVO
nr oe: 1075723 VOLVO
K-AZVO0044



nr autos: **148716** cena: **53,00** pln netto



kpl. naprawczy resoru

SCANIA
nr oe: 0 355 145 SCANIA
K-AZSC0093



nr autos: **148730** cena: **37,00** pln netto



kpl. naprawczy resoru

VOLVO
nr oe: 1504 550 VOLVO
K-AZVO0006



nr autos: **148724** cena: **55,00** pln netto



kpl. naprawczy resoru

VOLVO
nr oe: 1076334 VOLVO
K-AZVO0056



nr autos: **148721** cena: **59,00** pln netto



kpl. naprawczy resoru

VOLVO
nr oe: 20427987 VOLVO
K-AZVO0005



nr autos: **148732** cena: **59,00** pln netto



koło zębate 1-go biegu

VOLVO skrzynia:
VT2014B/VT(O)2214B/VT2514B(OD)
nr oe: 1521413 VOLVO
K10.04000 KACMAZLAR



nr autos: **137937** cena: **735,00** pln netto



koło zębate 2-go biegu

VOLVO skrzynia:
VT2014B/VT(O)2214B/VT2514B(OD)
nr oe: 1521414 VOLVO
K10.04002 KACMAZLAR



nr autos: **137938** cena: **720,00** pln netto



koło zębate 3-go biegu

VOLVO skrzynia:
VT2014B/VT(O)2214B/VT2514B(OD)
nr oe: 8172640 VOLVO
K10.04008 KACMAZLAR



nr autos: **137941** cena: **960,00** pln netto



koło wstecznego biegu

VOLVO skrzynia:
VT2014B/VT(O)2214B/VT2514B(OD)
nr oe: 3152722 VOLVO
K10.04035 KACMAZLAR



nr autos: **138019** cena: **680,00** pln netto



wałek główny

ZF 9S109
nr oe: 1304.304.449 ZF
K20.00307 KACMAZLAR



nr autos: **129534** cena: **485,00** pln netto



łożysko wałeczkowe F-93249 skrzyni biegów

SCANIA AD/ADA 1500P
nr oe: 1115541/315597 SCANIA
1.17110 D.T.



nr autos: **089695**

cena: **40,00** pln netto



Złóż zamówienie już teraz! Skorzystaj z wyjątkowej oferty.

FuelMaster®

Przenośne urządzenia dozujące do oleju napędowego o pojemności 5000 litrów w wersji EL wyposażone w manualne zabezpieczenie przed kradzieżą paliwa.

- Bezpieczne magazynowanie i dystrybucja oleju napędowego.
- Doskonałe rozwiązanie dla firm i osób prywatnych posiadających pojazdy z silnikami wysokoprężnymi.
- Oszczędność dla funkcjonowania przedsiębiorstwa ze względu na możliwość korzystania z hurtowych zakupów paliwa.
- Dostępne różne opcje wyposażenia produktu.
- Urządzenie posiada certyfikat OFCERT, pozytywną opinię p.poż i IOŚ oraz zatwierdzenie typu UDT.



BlueMaster® light

Kompaktowa konstrukcja zbiornika na AdBlue® w niezwykle korzystnej cenie.

- Zbiorniki jedno i dwupłaszczowe o pojemności od 1000 l do 9000 l.
- Układ dystrybucyjny posiada niezawodną pompę zatapialną.
- Widoczny poziom cieczy w zbiorniku o jednopłaszczowej konstrukcji.



* BlueMaster light 2500 (zbiornik jednopłaszczowy) wyposażony w przepływomierz K24 oraz automatyczny pistolet.

** BlueMaster light 5000 (zbiornik dwupłaszczowy) wyposażony w: automatyczny nalewak, ogrzewanie, przepływomierz K 24 oraz pneumatyczny wskaźnik poziomu cieczy.

Palety wychwytywujące pod beczki

Zapobiegają rozlewaniu substancji chemicznych podczas opróżniania lub napełniania beczek.

- Wyprofilowane dno palety ułatwia jej transport.
- Wymowalne wkłady gwarantują łatwe opróżnianie i czyszczenie palet.



Zasady promocji:

1. Promocja dotyczy tylko zamówień złożonych w okresie jej trwania, tj. od 1 października do 31 grudnia 2012.

Szczegóły oferty w sieci sprzedaży Autos.

Wkłady osuszacza

Występują dwa typy wkładów osuszacza:

- Konwencjonalny wkład osuszacza
- Wkład osuszacza z separatorem cząstek olejowych (OSC)

Konwencjonalny wkład osuszacza jest obecnie najczęściej używanym wkładem. Od prawie 20 lat zapobiega przedostawaniu się wilgoci i ciał obcych (ciał stałych) do układu pneumatycznego.

Wkład osuszacza z separatorem cząstek olejowych (OSC), „2 w 1”, jest kolejnym etapem rozwoju konwencjonalnego wkładu osuszacza. Jego wyjątkowa budowa pozwala na zachowanie wszystkich zalet konwencjonalnych wkładów osuszacza, a dodatkowo na filtrowanie zanieczyszczeń olejowych zanim przedostaną się one do granulatu osuszającego lub do układu pneumatycznego. W ten sposób wkład OSC chroni nie tylko układ pneumatyczny przed olejowymi zanieczyszczeniami (kontaminacją), ale także granulaty osuszający, przez co gwarantowana jest optymalna



Konwencjonalny wkład osuszacza.
Zredukowana wysokość: 135 mm



Konwencjonalny wkład osuszacza.
Standardowa wysokość: 165 mm



OSC.
Standardowa wysokość: 165 mm

Konwencjonalny wkład osuszacza Knorr-Bremse

- Osusza i oczyszcza powietrze.
- Przeznaczony do wszystkich typów osuszaczy ze standardowym rozmiarem gwintu.
- Dostępny w dwóch wysokościach i z trzema rozmiarami gwintów.
- Dostępny także do zastosowań w układach wysokociśnieniowych ze specjalnym gwintem w celu zapobieganiu pomyłkom.
- Dostępny również do zastosowań w niskich temperaturach do -45°C.
- Zastosowano bardzo efektywny, zaawansowany technologicznie środek osuszający.
- Dostarczany w komplecie z uszczelką.

Wkład osuszacza z separatorem cząstek olejowych (OSC)

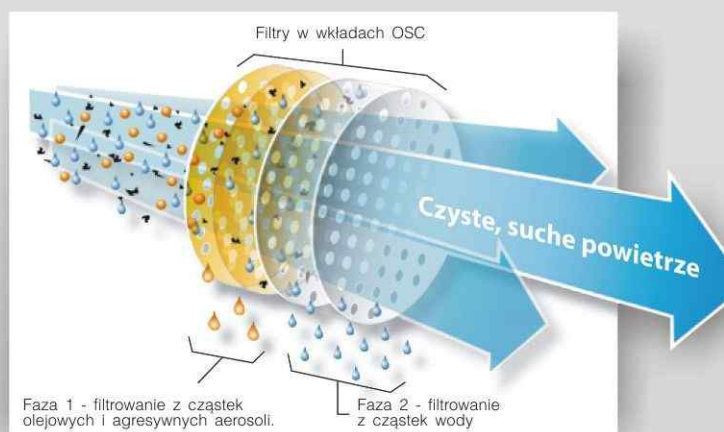
- System filtrujący „2 w 1” wkładu osuszacza
 - usuwa cząsteczki oleju
 - osusza i oczyszcza powietrze.
- Oczyszczanie z cząstek olejowych i możliwych aerozoli, zanim dotrą one do środka osuszającego oraz układu pneumatycznego, gwarantuje optymalny proces osuszania powietrza podczas eksploatacji wkładu osuszacza.

- Zapobieganie szkodliwym zanieczyszczeniom olejowym w układzie pneumatycznym gwarantuje krótkie czasy przestoju pojazdu, przy założeniu, że wkład osuszacza jest zamontowany w nowym lub prawidłowo serwisowanym układzie pneumatycznym.
- Standardowe wymiary wkładów i standardowe rozmiary gwintów zapewniają maksymalną kompatybilność z istniejącymi osuszaczami.
- Dostępny z trzema rozmiarami gwintów.
- Dostarczany w komplecie z uszczelką.

Zanieczyszczenia olejowe podnoszą koszty obsługi pojazdu (układ hamulcowy, układ zawieszenia powietrznego, sterowanie skrzynią biegów i inne odbiorniki)

Obok wilgoci, cząstki olejowe i aerozole są najczęstszą formą zanieczyszczenia układu pneumatycznego, które powstają podczas normalnej eksploatacji sprężarki. Wydzielane zanieczyszczenia dostają się do układu pneumatycznego i mogą mieć następujący, negatywny wpływ na żywotność układu:

- ✗ zanieczyszczać środek osuszający, co może zmniejszać zdolność osuszania, a tym samym prowadzić do korozji i tworzenia się cząstek lodu.
- ✗ pogorszyć właściwości środków smarnych
- ✗ uszkodzić elementy uszczelniające
- ✗ blokować ruchome części



Schemat działania filtrów w wkładach OSC.

Dalszy rozwój

Oddzielenie cząsteczek oleju następuje przed osuszaniem, co ma następujące zalety:

- Zapobieganie zanieczyszczeniu olejowemu granulatu. W wyniku tego zanieczyszczenia nie mają wpływu na wydajność osuszania oraz efektywny czas żywotności wkładu osuszacza.

z i bez separatora cząstek olejowych

- Absorpcja oleju, pochodnych olejowych i agresywnych aerozoli za pomocą wielowarstwowego, drobnoporowatego filtru (filtr koalescencyjny).
- 99,99% zdolności filtrowania i brak możliwości przedostawania się oleju do pneumatycznego układu hamulcowego i innych układów pneumatycznych.

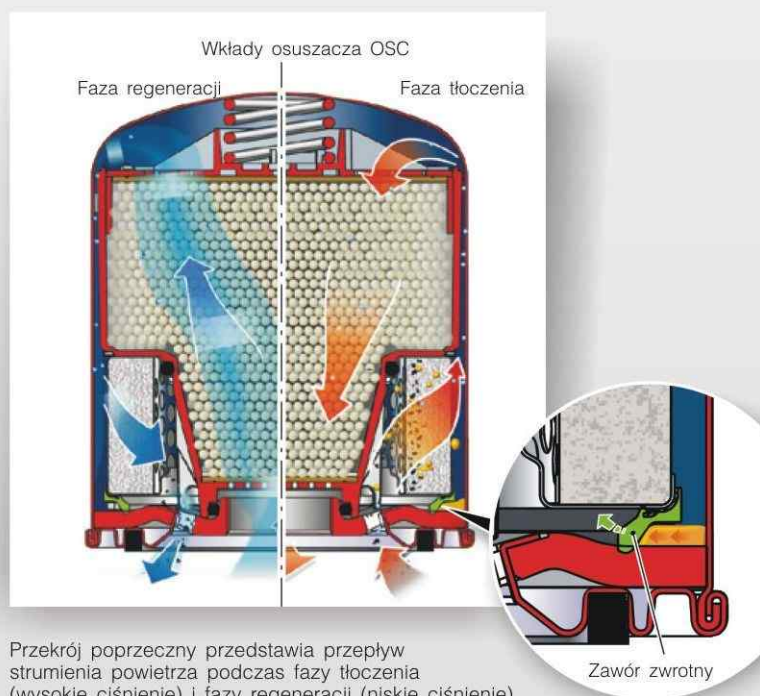
Zintegrowany zawór zwrotny optymalizuje wykorzystanie powietrza zarówno podczas fazy tłoczenia jak i podczas fazy regeneracji:

- W fazie tłoczenia zawór zwrotny pozostaje zamknięty i zapewnia, że powietrze jest tłoczone przez filtr koalescencyjny do środka osuszacza.
- Po przełączeniu zawór zwrotny zostaje otwarty i kondensat oraz zanieczyszczenia zostają usunięte z wkładu osuszacza.
- W fazie regeneracji gdy zawór zwrotny jest zamknięty strumień powietrza czyści filtr koalescencyjny z odfiltrowanych cząstek.

Zalety

Montaż OSC w nowych lub prawidłowo serwisowanych układach powietrznych:

- redukuje ryzyko awarii pojazdu z powodu uszkodzonych elementów układu pneumatycznego
- ogranicza do minimum kosztowne przestoje pojazdów.



Przekrój poprzeczny przedstawia przepływ strumienia powietrza podczas fazy tłoczenia (wysokie ciśnienie) i fazy regeneracji (niskie ciśnienie).

Zestawienie rodzajów wkładów osuszacza

Poniższa tabela przedstawia wszystkie warianty oferowanych wkładów osuszacza na rynek części zamiennych i techniczne różnice pomiędzy nimi.

Wkłady osuszacza na rynku OE			Dane techniczne	Wkłady osuszacza na rynku części zamiennych	
Numer Knorr-Bremse	OEM	Numer OEM		Konwencjonalne wkłady osuszacza	Wkłady osuszacza z separatorem cząstek olejowych OSC
II17793 II19770 II31482 II34979 II39878F K006116 K016751 K018014	- Renault Trucks Iveco - Iveco Daimler - -	- 5001830112 1907612 - 2992261 A0004300969 - -	M39x1,5 Gwint prawy Wysokość standardowa (165 mm) Maksymalne ciśnienie robocze 14 bar	II40100F	K039454
II39737F	DAF	1391510	M41x1,5 Gwint prawy Wysokość zredukowana (135 mm) Maksymalne ciśnienie robocze 14 bar	II41300F	K015857 (wysokość 165 mm)
II38789F	-	-	M42x1,5 Gwint prawy Wysokość standardowa (165 mm) Maksymalne ciśnienie robocze 20 bar	II38789F004	-
K001185	-	-	M39x1,5 Gwint prawy Wysokość standardowa (165 mm) Maksymalne ciśnienie robocze 14 bar Minimalna temperatura eksploatacji do -45°C	K001185	-
K003776 K006700 K014978 K017764 K023565	Renault Trucks MAN Daimler - DAF	5001865037 81.52155.0040 A0004295795 - 1782420	M39x1,5 Gwint prawy Wysokość standardowa (165 mm) Maksymalne ciśnienie robocze 14 bar OSC (wkład osuszacza z separatorem cząstek olejowych)	-	K039454
K005686 K010243	Renault Trucks Volvo Trucks	5001865404 20754416-LH	M39x1,5 Gwint lewy Wysokość standardowa (165 mm) Maksymalne ciśnienie robocze 14 bar OSC (wkład osuszacza z separatorem cząstek olejowych)	-	K039453
K010732	DAF	1681575	M39x1,5 Gwint lewy Wysokość standardowa (165 mm) Maksymalne ciśnienie robocze 14 bar OSC (wkład osuszacza z separatorem cząstek olejowych)	-	K039455

najszybsza droga do super nagród

Od tej chwili masz szansę na zdobycie super nagród rzeczowych. Biorąc udział w konkursie wjeżdżasz na naszą Autostradę, zbierasz punkty za zakupy w sieci sprzedaży Autos i wymieniasz je na nagrody lub doładowanie karty przedpłaconej.

Konkurs obejmuje zakupy produktów:



BOSCH
Technologia bliżej nas

FOMAR
FRICTION



w okresie od 1 października do 31 grudnia 2012 r.

Każda wydana złotówka netto* na produkty partnerów promocji nagradzana będzie 1 punktem w programie.

W trakcie trwania programu będziesz miał możliwość uczestniczyć w tygodniowych akcjach promocyjnych na wybrane produkty otrzymując dodatkowe punkty.

Klient, który zarejestruje się w programie i osiągnie najwyższy obrót w trakcie trwania konkursu otrzyma nagrodę główną: LAPTOP Samsung RF511 NP-RF511-S08PL



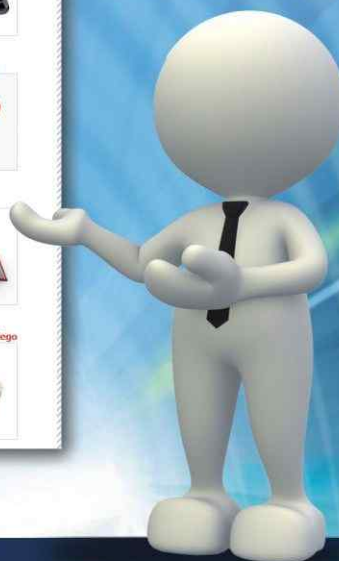
* Zakupy premiowane punktami przy założeniu minimum miesięcznego obrotu netto: ATP (2000 zł) lub BOSCH (2500 zł) lub FOMAR (700 zł) lub FRISTOM (500 zł) lub MONROE (700 zł) lub BlackTech (1000 zł) lub HENGST (1500 zł).



Katalog nagród, to ponad 1000 produktów do wyboru w kategoriach: sprzęt RTV i AGD, komputery i multimedia, fotografia i kamery, telefony komórkowe, dom i ogród, dla dziecka, podróże, sport i turystyka, perfumy i kosmetyki, przeżycia, RELAX & SPA, motoryzacja i wiele innych.

The screenshot shows the top part of the Autos website. At the top is the 'Autostrada' logo with the tagline 'najszybsza droga do super nagród'. Below the logo, it lists partner brands: AWP, BOSCH, FOMAR FRICTION, MONROE, blacktech, Frisom, and Hengst. There are navigation links for 'Strona główna' and 'Kontakt'. A section titled 'Witamy w konkursie "Autostrada"!' contains a welcome message in Polish and a 'Zapraszamy do zabawy!' button. To the right is a red 'Logowanie' (Login) form with fields for 'Login' (with a 'firma' checkbox) and 'Hasło', and a 'Zaloguj' button.

This screenshot shows the 'Katalog nagród' (Award Catalog) page. It features a left-hand navigation menu with categories like RTV, Komputery i multimedia, Fotografia i kamery, etc. The main content area is titled 'Witamy w katalogu nagród!' and displays a grid of 16 product categories with representative images: RTV, Komputery i multimedia, Fotografia i kamery, Telefony komórkowe, Małe AGD, Duże AGD, Dom i ogród, Dla Dziecka, Pomysł na prezent, Podróże, Sport i turystyka, Książki, eBilet, Alkohole, Perfumy i kosmetyki, Prezent dla każdego, Zegarki, Galanteria i bagaż, Rozrywka, Prezenty - PRZEŻYCIA, Prezenty - RELAX & SPA, Motoryzacja, Pomagam, and eBilet. At the bottom, there is a search box for 'Wyszukaj produkt w katalogu:' with a dropdown for 'Podróże' and a search button.



Chcesz wziąć udział w naszej zabawie?
Skontaktuj się z najbliższym oddziałem Autos.
Lista oddziałów dostępna na: www.autos.com.pl

Po otrzymaniu zaproszenia zaloguj się na stronie dedykowanej akcji:

www.autostrada.autos.com.pl

Sprawdź aktualny stan zdobytych punktów i wymieniaj je na nagrody.
Punkty naliczane będą raz na dwa tygodnie od momentu rozpoczęcia akcji.

AUTOS pokrywa koszty związane z programem:
koszty wysyłki oraz podatek od nagród dla osób fizycznych.

Od tej chwili w promocjach Autos TY decydujesz jakie nagrody otrzymasz!

Perfekcyjna diagnoza i oprogramowanie

Leasing dla Ciebie!
Kalkulacja ważna do 30.11.2012r.



Testery KTS Truck i KTS 800 Truck do diagnostyki pojazdów użytkowych to najbardziej nowoczesne rozwiązania stanowiące uzupełnienie programu urządzeń diagnostycznych i części samochodowych firmy Bosch.

Oba warianty testerów korzystają z wersji oprogramowania ESI[tronic] dla samochodów ciężarowych, która uwzględnia dane najbardziej popularnych na rynku europejskim transporterów, samochodów ciężarowych, przyczep i autokarów.

Dodatkowo użytkownik ma do dyspozycji katalogi części zamiennych wraz z informacjami partnera Bosch, firmy ZF Services, w tym informacje serwisowe oraz instrukcje montażu i demontażu produktów ZF Services. Intuicyjna obsługa nowego oprogramowania ESI[tronic] dla pojazdów użytkowych bazuje na niezwykle udanej filozofii obsługi testera diagnostycznego Bosch KTS 340.



Chcesz poznać wszystkie możliwości KTS?

Specjaliści Autos zaprezentują je na indywidualnym spotkaniu w Twoim warsztacie.

Jeżeli jesteś zainteresowany ofertą leasingową lub prezentacją indywidualną skontaktuj się z najbliższym oddziałem Autos.

Lista oddziałów dostępna na:
www.autos.com.pl

KTS 800 Truck z tabletem i oprogramowaniem ESI[tronic] 2.0 Truck

Kompletne narzędzie do diagnozowania samochodów dostawczych, ciężarówek, autobusów i przyczep.

- ▶ Pakiet oprogramowania ESI[tronic] Truck
- ▶ Łatwa obsługa tabletu DCU 130 dzięki wbudowanej ręczce na tylnej ścianie
- ▶ Dwa akumulatory litowo - jonowe
- ▶ Wbudowany aparat cyfrowy

Rata miesięczna:

937,21* PLN NETTO

KTS Truck z oprogramowaniem ESI[tronic] 2.0 Truck

Idealne rozwiązanie dla warsztatów naprawy pojazdów ciężarowych, które już posiadają komputer.

- ▶ Pakiet oprogramowania ESI[tronic] Truck
- ▶ Podłączenie do DCU 130, komputera stacjonarnego lub laptopa
- ▶ Zintegrowane łącze Bluetooth o dużym zasięgu do 100 m
- ▶ W wyposażeniu adapter Bluetooth
- ▶ Łatwy w użyciu

Rata miesięczna:

576,54* PLN NETTO

*) Podane ceny są cenami netto, przy założeniach: opłata wstępna 10%, wykup 1%, 35 miesięcy. Kalkulacja została przygotowana w oparciu o stawkę referencyjną WIBOR 1M i w przypadku jej zmiany wysokość rat może ulec zmianie. Kalkulację przygotowano bez analizy zdolności kredytowej leasingobiorcy. Ma ona charakter informacyjny i nie stanowi oferty w rozumieniu przepisów Kodeksu Cywilnego. Warunkiem przygotowania oferty wiążącej jest złożenie wniosku przez klienta wraz z niezbędnymi dokumentami.



BOSCH
Technologia bliżej nas

High technology
for **special applications.**



DAYCO[®]
MARKIV
Automotive

www.dayco.com

[®]

T5, T4, T3

Akumulatory do samochodów ciężarowych



BOSCH

Technologia bliżej nas



Akumulatory Bosch to gwarancja bezobsługowego użytkowania oraz pewnego rozruchu w każdych warunkach pracy.

W samochodzie ciężarowym akumulator to część eksploatacyjna, której sprawność i odpowiednie rezerwy mocy mają decydujący wpływ na użytkowanie pojazdu.

Akumulator odpowiada nie tylko za jego bezproblemowy rozruch, często w ekstremalnych warunkach pogodowych, ale również dostarcza energii licznym odbiorcom prądu dbającym o komfort i bezpieczeństwo kierowcy.

Akumulatory Bosch do samochodów ciężarowych dzięki swej zaawansowanej technologicznie konstrukcji gwarantują sprawny rozruch i pewne użytkowanie nawet w najtrudniejszych warunkach. Program akumulatorów Bosch do pojazdów użytkowych to trzy linie produktów: T5, T4, T3. Każda z nich przeznaczona jest do nieco innego rodzaju zastosowań.

Akumulatory T5 oraz T4 to gwarancja maksymalnej mocy oraz wysokiej odporności na pracę cykliczną. Dzięki użytej do ich produkcji dodatniej

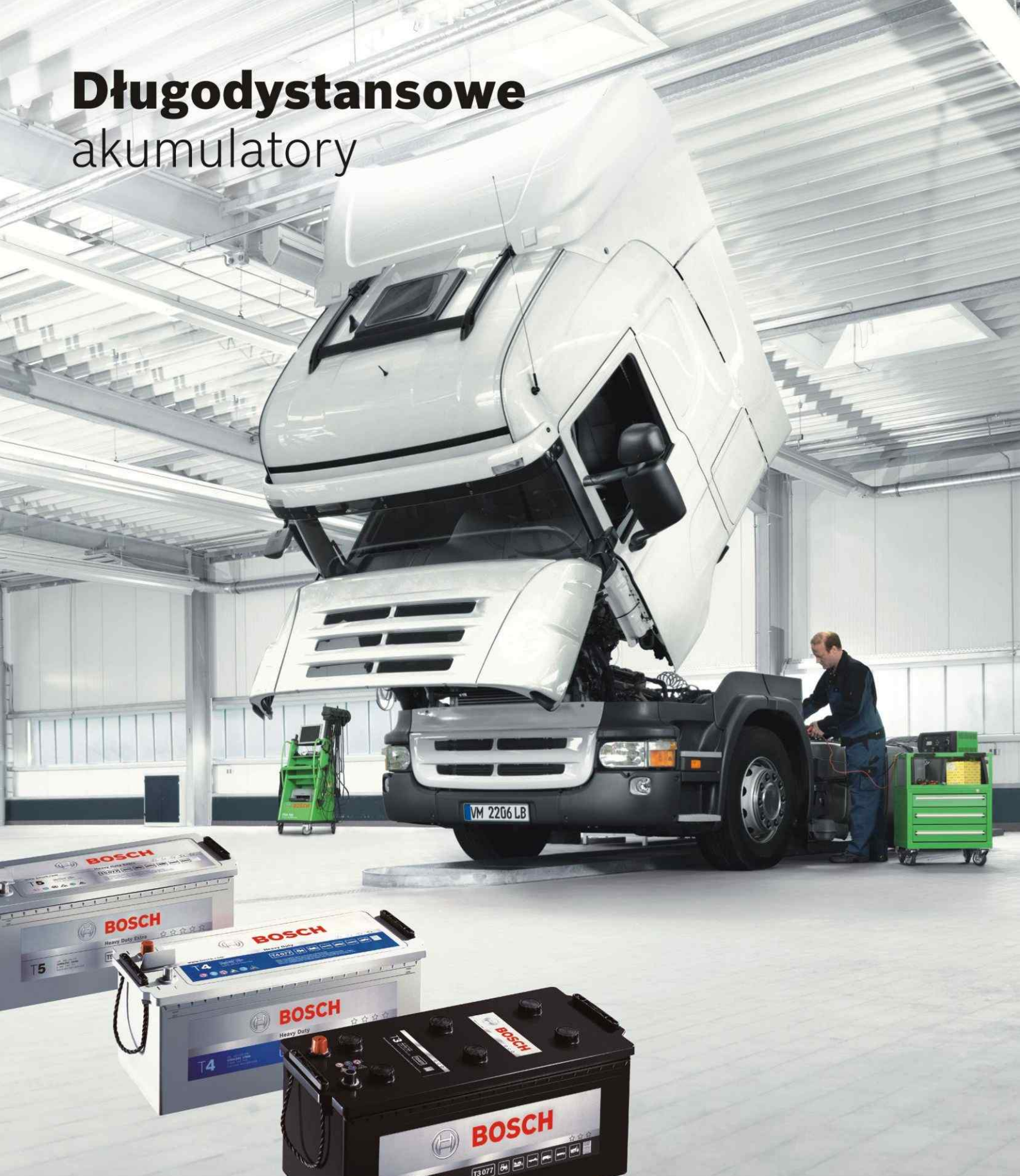
kratce, wykonanej w technologii Silver, akumulatory zapewniają absolutną bezobsługowość. Zawartość srebra w stopie, z którego wykonano kratkę dodatnią zapewnia skuteczne funkcjonowanie zarówno w bardzo niskich, jak i wysokich temperaturach. Separatory krutek zawierające warstwę z włókna szklanego, zapewniają wyjątkową odporność na pracę cykliczną. Wpływa to na zwiększoną szybkość magazynowania i oddawania energii elektrycznej. Akumulatory T5 oraz T4 mają w porównaniu z akumulatorami tradycyjnymi 10 razy większą odporność na wstrząsy oraz o 30% dłuższy czas użytkowania. Labiryntowa pokrywa akumulatora zapewnia bezpieczeństwo użytkowania odprowadzając elektrolit z powrotem do akumulatora. Dzięki takiemu systemowi zabezpieczeń akumulatory

T5 oraz T4 można użytkować zamontowane we wnętrzu pojazdu. Linia T5 w porównaniu do standardowych akumulatorów zapewnia o 30% wyższą moc startową oraz 4 razy większą odporność na częste cykle ładowania i rozładowywania. Akumulatory T4



w porównaniu z akumulatorami konwencjonalnymi mają do 20% wyższą moc startową, 3 razy większą odporność na pracę cykliczną. Linia T3 to akumulatory, które dzięki technologii hybrydowej charakteryzują się niewielkim zużyciem wody. Dzięki niemu wydłuża się czas ich eksploatacji. Przeznaczone są do samochodów wyposażonych w niewielką ilość odbiorców energii elektrycznej. Ich odporność na pracę cykliczną przekracza wymagania stawiane przez normę EN.

Długodystansowe akumulatory



Akumulatory Bosch to gwarancja bezobsługowego użytkowania oraz pewnego rozruchu w każdych warunkach pracy. Linia akumulatorów Bosch do samochodów ciężarowych to zawsze dostępne rezerwy mocy startowej oraz wydłużony okres użytkowania akumulatora. Akumulatory Bosch to ciężarówkowi specjaliści w swojej branży. www.akumulatorybosch.pl



BOSCH
Technologia bliżej nas

RAVAGLIOLI GSR926 i GSR926.ST

Montażownice do kół samochodów ciężarowych
i dostawczych

Promocja

innovacyjne rozwiązanie - pierwsza montażownica ustawiona poziomo
do pracy

zminimalizowane wymiary pozwalające na zainstalowanie urządzenia
w halach naprawczych, małych warsztatach, a nawet w pojazdach
pomocy drogowej

bardzo szybki montaż i demontaż opony - bez użycia łyżki montażowej

zakres pracy: GSR926 - 11" - 27", GSR926.ST - 14" - 27"

darmowy transport i szkolenie w warsztacie klienta

Promocyjna cena już od: **19.900,00 zł netto**



Wyposażenie Warsztatów serwisów samochodowych i stacji kontroli pojazdów

Zapraszamy również do skorzystania z programu
doradczego z zakresu wyposażenia warsztatów.
Jest to akcja dedykowana firmom, które budują nowe
warsztaty, doposażają się lub szukają nowoczesnych,
opłacalnych rozwiązań.

Nasi specjaliści w trakcie wizyty u Państwa przeprowadzą
profesjonalne doradztwo w zakresie doboru parametrów
urządzeń, jak również przygotowują ofertę
z uwzględnieniem Państwa indywidualnych potrzeb.

Wszystkich zainteresowanych programem Klientów
zapraszamy do kontaktu z Kierownikiem najbliższego
oddziału AUTOS.

Katalog wyposażenia warsztatów dostępny na
www.autos.com.pl oraz w oddziałach Autos.

W ofercie Autos
znajdziecie
Państwo szeroką
gamę urządzeń
warsztatowych,
instrumentów
diagnostycznych,
profesjonalnych
narzędzi
ręcznych,
chemii
warsztatowej,
odzieży
roboczej
oraz szkoleń
technicznych.

Autos

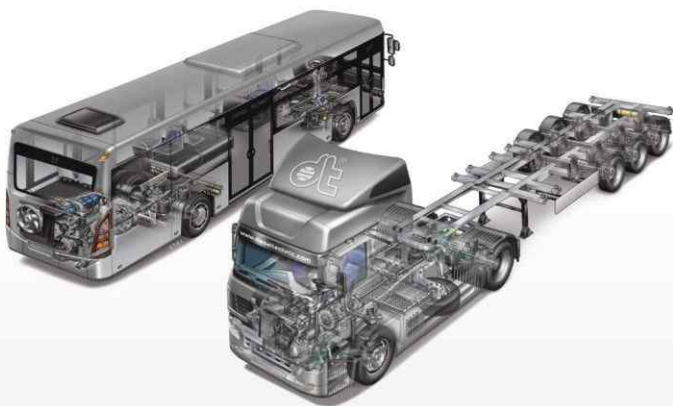




Jakość Oryginału.
Trwałe zaufanie.

DT® Spare Parts posiada aktualnie w swojej ofercie ponad 30000 różnych części zamiennych przeznaczonych do samochodów ciężarowych, naczep oraz autobusów rynku Europejskiego.

DAF · Irisbus · Iveco · MAN · Mercedes-Benz
Neoplan · Renault · Scania · Setra · Volvo



Z gamy produktów premium DT® Spare Parts. jest bekompromisowo najlepszym jakościowo dostawcą tych produktów.



www.youtube.com/DieselTechnicGroup



Certified Data Supplier



www.dt-spareparts.com

WYMIANA TURBOSPREŻARKI

Żywotność turbosprężarki określana jest konstrukcyjnie na cały okres eksploatacji silnika. Jednak w praktyce zagrożeniem dla trwałości turbosprężarki może być wiele czynników. Na przykład: dostające się do turbiny ciała obce, zanieczyszczony olej, wadliwe smarowanie, czy zbyt wysoka temperatura spalin. A oto kilka praktycznych porad i wskazówek, jak dokonać efektywnej wymiany turbosprężarki.

DIAGNOZA

Warunkiem skutecznej naprawy jest znalezienie i usunięcie przyczyny usterki, aby sprężarka po wymianie nie uległa ponownie awarii.

CZYSTOŚĆ

Ze względu na bardzo wysoką prędkość obrotową wirnika, nawet najmniejsze ciała obce w turbinie, zachowują się jak pociski. Dlatego podczas remontu należy bezwzględnie wymienić filtr powietrza i wyczyścić układ zasysania spalin i powietrza.

SMAROWANIE

Jeszcze przed zamontowaniem nowej sprężarki należy wlać nieco oleju silnikowego do otworu wlotowego oleju, przykryć go czystą szmatką, a następnie, używając pistoletu pneumatycznego, krótkim uderzeniem sprężonego powietrza rozprowadzić olej w łożyskach. Po zamontowaniu sprężarki, a przed podłączeniem smarowania należy ponownie wlać nieco oleju silnikowego do otworu wlotowego oleju. Dlatego w zestawach uszczelniających do turbosprężarek MAHLE znajduje się niewielka strzykawka z olejem silnikowym.

JAK WSZEDŁ, TAK WYJDZIE

Olej silnikowy, smarujący i chłodzący turbosprężarkę, jest dostarczany przez pompę olejową. Przez przewód powrotny olej wraca ponownie do obiegu. Aby cyrkulacja przebiegała bez zakłóceń, zarówno cały przewód powrotny, jak i przewód łączący ze skrzynią korbową, muszą być absolutnie czyste. Jeśli odpływ jest zakłócony, olej zacznie się cofać i wydostawać na zewnątrz poprzez koła turbiny i sprężarki. W skrzyni korbowej nie może być nadciśnienia. Jeśli przewód odpowietrzenia skrzyni korbowej jest zanieczyszczony, tworzy się nadciśnienie, które uniemożliwia odpływ oleju ze sprężarki i wówczas przez koła turbiny i sprężarki zacznie się on wydostawać na zewnątrz. Wszystkie przewody podłączone do turbosprężarki muszą być szczelne, tak aby przepływ w wszystkich mediach, odbywał się bez przeszkód i ubytków. Dla każdej turbosprężarki MAHLE dostępny jest odpowiedni zestaw montażowy, w skład którego wchodzi uszczelki oraz odpowiednio dobrane części do montażu. W żadnym wypadku nie wolno ponownie używać starych uszczelki. Również stosowanie past i ciepłych środków uszczelniających jest niedozwolone. Masa uszczelniająca może bowiem pomniejszać przekrój lub zablokować kanały smarne. W trakcie wymiany turbosprężarki należy również skontrolować stan osłon przewodów smarnych.

NOWA SPRĘŻARKA, TO NOWY OLEJ

Wymiana turbosprężarki powinna być połączona z wymianą oleju i filtra oleju. Będzie to gwarancją, że ewentualne ciała obce znajdujące się w starym obiegu olejowym zostaną usunięte i nie uszkodzą nowej turbosprężarki. Zasada: „dobrego nigdy dosyć” nie obowiązuje w odniesieniu do poziomu oleju! Zbyt wysoki poziom oleju ma bowiem niekorzystny wpływ na rozkład ciśnień w silniku, czego skutkiem jest wyciskanie oleju do turbiny i sprężarki oraz jego gromadzenie w chłodnicy powietrza doładowującego.

OLEJ I CHŁODZIWO

Po zamontowaniu sprężarki, podłączeniu przewodów olejowych i ewentualnie - wodnych oraz po podłączeniu przewodów powietrznych i spalinowych można przeprowadzić wymianę oleju i odpowietrzyć układ chłodzenia. Przed uruchomieniem silnika należy bezwzględnie odciąć zapłon, usuwając na przykład bezpiecznik lub przełącznik pompy paliwowej. Następnie przy pomocy rozrusznika kręcić wyłączonym silnikiem do momentu uzyskania odpowiedniego

poziomu ciśnienia oleju. Zanim uruchomiony silnik zostanie wprowadzony na wysokie obroty, zalecamy, aby najpierw popracował 2 minuty na jałowych obrotach.

POLUZOWANA ŚRUBA?

Na samym końcu należy sprawdzić, czy wszystkie śruby i łączenia są dobrze dokręcone i czy nie ma nieszczelności. Po ok. 20 godzinach eksploatacji lub przebiegu 1000 km należy ponownie skontrolować stan dokręcenia śrub.

DŁUGODYSTANSOWIEC

Pokonywanie długich tras jest korzystne dla każdego silnika. Silnik z doładowaniem szczególnie źle znosi jazdę na krótkich odcinkach, ponieważ zanim osiągnie temperaturę pracy niespalone paliwo i woda kondensacyjna gromadzą się w oleju. Prowadzi to do pogorszenia właściwości tribologicznych oleju i pogarsza przyczepność powłoki smarującej. Dopiero gdy temperatura przekroczy 80°C, następuje odparowanie tych niepożądanych czynników. Jeśli temperatura oleju przez dłuższy czas nie przekracza tej wartości, turbosprężarka wystawiona jest na większe ryzyko. Ponadto w niskich temperaturach otoczenia emulsja powstała z oleju silnikowego



Aby nasmarować łożyska wału wirników, przed montażem należy wlać nieco oleju silnikowego.



następnie przykryć otwór wlotowy oleju czystą szmatką i ...



... używając sprężonego powietrza, rozprowadzić olej w łożyskach.

i wody kondensacyjnej może zamarznąć w przewodzie powrotnym oleju turbosprężarki i w przewodzie odpowietrzenia skrzyni korbowej, co może zaburzyć rozkład ciśnień w silniku.

BIODIESEL, ZAGROŻENIE DLA OLEJU SILNIKOWEGO I TURBOSPREŻARKI

Oleje roślinne nie odparowują, a niespalone odkładają się w oleju silnikowym. Po przekroczeniu pewnej wartości koncentracji gęstnieją, a wkrótce po tym układ smarowania przestaje funkcjonować. Dlatego stosowanie olejów roślinnych jako paliwa wymaga skrócenia okresu między wymianami oleju.

Rady dla kierowców:

- praca silnika na jałowych obrotach przez ok. 30 sekund przed rozpoczęciem jazdy zapewni turbosprężarce smarowanie, natomiast 30 sekund jałowych obrotów po szybkiej jeździe, schłodzi ją,
- kierowcy pokonujący głównie krótkie dystanse, powinni przynajmniej raz w tygodniu udać się w dłuższą trasę, dzięki czemu olej silnikowy będzie się mógł zregenerować.

MAHLE

Driven by performance



MAHLE - ESTETYKA PRECYZJI.

Tak, przyznajemy się: jesteśmy zakochani w naszych produktach. Nasi inżynierowie są zafascynowani tłokami, tulejami, zestawami cylindrowo-tłokowymi, kompletami pierścieni tłokowych, łożyskami ślizgowymi i zaworami. Także filtrami powietrza, oleju, paliwa i kabinowymi. Nasze zespoły produkcyjne są wprost opętane bezkompromisową walką o jakość wyrobów. Rezultat: części silnikowe i filtry dostarczamy do wszystkich znaczących producentów przemysłu samochodowego. Ta sama, bezkompromisowa jakość produktów obowiązuje dla Aftermarketu. Czy to nie jest piękne? www.mahle-aftermarket.com



MAHLE[®]
ORIGINAL



to światowy lider w produkcji oryginalnego

- silniczki wycieraczek Valeo dostępne na niezależnym rynku części zamiennych są produkowane według tej samej technologii jak silniczki przeznaczone na oryginalne wyposażenie.
- obecnie Valeo oferuje 59 referencji silniczków wycieraczek z zastosowaniem do pojazdów ciężarowych, autobusów oraz pojazdów przemysłowych.
- nowy katalog silniczków wycieraczek Valeo z zastosowaniem do pojazdów użytkowych dostępny już jesienią 2012.

Eksperti Valeo, zdając sobie doskonale sprawę, że silniczki wycieraczek mają kluczowe znaczenie dla niezawodności i żywotności układu wycierania, poddają je długotrwałym testom w najtrudniejszych warunkach.

Wszystko po to, aby zapewnić naszym klientom długą i bezawaryjną eksploatację pojazdów.

Niestety produkty niektórych producentów obecnych na rynku charakteryzują się fatalną jakością, a ich montaż może spowodować awarię, a nawet pożar pojazdu. Eksperti Valeo pragnąc uchronić przedsiębiorców przed niebezpieczeństwem utraty ładunku i pojazdu, przeprowadzili testy porównawcze oryginalnego silniczka Valeo oraz produktu zamiennego innego producenta.

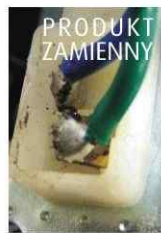
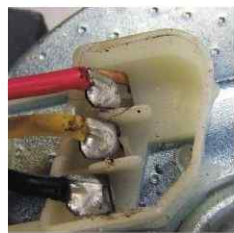
Test wykazał szereg istotnych różnic, przedstawiamy Państwu te z nich, które mają największy wpływ na bezpieczeństwo użytkowania i niezawodność układu.

Wyniki testu porównawczego oryginalnego silniczka wycieraczek **Valeo** oraz produktu zamiennego (x).



- ✗ W celu ochrony przed wilgocią zastosowano plastik (kolor czerwony).
- ✓ W celu ochrony przed wilgocią zastosowano uszczelkę korkową (kolor jasno brązowy). Nie gwarantuje to 100% wodoszczelności, ale zapewnia dużo większą zdolność absorpcji niż plastik.

wyposażenia systemów wycierania.



- ✗ Złącza nie są w ogóle chronione pod osłoną zewnętrzną. Woda z łatwością może się dostać do środka i wejść w kontakt z odsłoniętymi kablami elektrycznymi. Powstaje duże niebezpieczeństwo zwarcia.



- ✓ Obwód elektryczny jest uszczelniony, ponieważ zewnętrzna osłona jest całkowicie spójna z płytką i jest uformowana nawet od strony wewnętrznej.



- ✗ Fatalna jakość spoin może doprowadzić do pożaru silniczka. Kolor niektórych blaszek zmienia się w zielony, co wskazuje na początki korozji. Szacowana żywotność silniczka do czasu wybuchu pożaru to około 6 miesięcy.

- ✓ Przy montażu blaszek nie wykorzystuje się spawów, nie istnieje ryzyko pożaru silniczka.



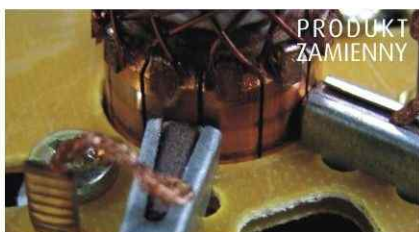
- ✗ Smar bardzo słabej jakości.

- ✓ Smar najwyższej jakości, gwarantuje nieporównywalnie lepszą wydajność i żywotność silniczka.



- ✗ Blaszki nie są wyrównane. Należy liczyć się z dużym hałasem pracy.

- ✓ Blaszki są umocowane skośnie. Część blaszek jest frezowana w celu zapewnienia lepszego zrównoważenia silniczka i obrotu dokładnie w osi. To wszystko w celu obniżenia poziomu hałasu.



- ✗ Wykrzywiony szczotkotrzymacz, nie przylegający prawidłowo do szczotki, stwarza ryzyko iskrzenia. Brak systemu przeciwzakłóceniewego.

- ✓ Szczotkotrzymacze w pełni przymocowane do szczotek. Zintegrowany system przeciwzakłóceniewy.

PROMOCJA !

KWB
Safety in action

PAKIET ALPEJSKI

- austriackie łańcuchy śniegowe KWB SPUR-SLV do pojazdów TIR produkcji pewag schneeketten GmbH
- zalaminowany atest potwierdzający zgodność z normą Ö-Norm V 5119 dopuszczającą łańcuchy do użytkowania na terenie Austrii
- składana łopata do śniegu GRATIS



nr autos: 150815

cena: **700,00** pln netto

UWAGA!

Ilość pakietów ograniczona!

Zapytaj o PAKIET ALPEJSKI do kół swojego TIR-a w najbliższym oddziale Autos.

Zawsze bezbłędne smarowanie

Smarowanie sprzęgów siodłowych należy do niezbędnych, ale nie zawsze ulubionych zadań realizowanych we flocie pojazdów firmowych. Przyczyną jest to, że wymaga to nakładu czasu i pracy. Firma JOST wraz z linią wyrobów LubeTronic oferuje różne rozwiązania problemu smarowania pomagające zaoszczędzić czas i pieniądze.

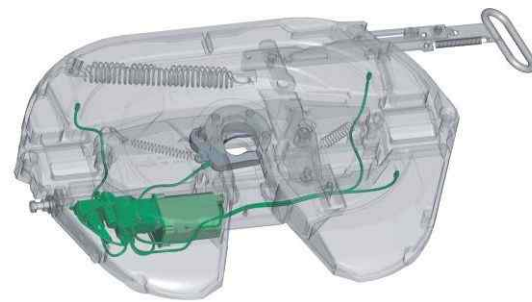
LubeTronic 5Point

Dla siodeł bez nakładek ślizgowych zaprojektowany został system LubeTronic 5Point. Jest to zintegrowana z siodeł instalacja smarowania, która automatycznie dozuje specjalny smar nie tylko na szczękę zamykającą, ale także na płytę nośną siodeła. W uznaniu zalet systemu (mała masa, oszczędność smaru i niezawodność) - od 2011 roku firma MAN Truck & Bus AG wprowadziła siodeła JOST z systemem LubeTronic 5Point do seryjnego wyposażenia w swoich ciągnikach. Zasobnik smaru wystarcza na okres od 6 do 12 miesięcy pracy w zależności od ustawionego trybu dozowania. O konieczności uzupełnienia zasobnika kierowca jest informowany poprzez zestaw wskaźników. Smar uzupełnia się poprzez standardową smarowniczkę. Ważne jest, aby stosować tylko i wyłącznie wysokowydajny smar JOST, który zapewnia niezawodne smarowanie i prawidłową pracę LubeTronic5Point w szerokim zakresie temperatur.

Zastosowanie innego smaru może spowodować uszkodzenie systemu i prowadzi do utraty gwarancji. Smar dostępny jest w praktycznych zestawach do uzupełnienia (nr katalogowy SKE005670000 - 2 x 400 ml) lub beczkach (nr katalogowy SKE007090000 - 25 kg), dostępnych zarówno poprzez sieć serwisową MAN jak i poprzez sieć handlową JOST Polska.

LubeTronic 1Point

Do sprzęgów siodłowych wyposażonych w nakładki ślizgowe (typoszereg W), zaprojektowano system LubeTronic 1Point, który dozuje specjalny smar jedynie na szczękę zamykającą. Zasobnik smaru wystarcza na 3 lata pracy. System LubeTronic1Point jest seryjnie montowany od 2009 roku w siodełach serii JSK37CW i JSK42CW. Dostępny jest także jako zestaw doposażeniowy do siodeł z nakładkami wyprodukowanych przed 2009 rokiem (nr katalogowy SKE004070000).



System LubeTronic 5Point



Zestaw SKE004070000

Smar SKE007090000
beczka 25 kgSmar
SKE005670000
opakowanie
2 x 400 ml

JOST

LubeTronic – zawsze niezawodne smarowanie

Sprzęgi siodłowe JOST w pojazdach MAN są seryjnie wyposażone w zintegrowaną instalację smarowania LubeTronic 5Point.

Zaledwie 800 ml wysokogatunkowego smaru wystarcza na około 1 rok.

Oznacza to:

- minimalne zużycie smaru
- maksymalną wydajność
- mniejsze zanieczyszczenie środowiska naturalnego

Dalsze informacje znajdą Państwo w internecie na stronie:
www.jost-world.com/lubetronic
 oraz www.jost-polska.pl/lubetronic

Pokonaj większą odległość

dzięki wysokogatunkowemu smarowi JOST

Dostępny w praktycznych zestawach do uzupełniania smaru



24V H4
KOD: 0379
AUTOS KOD: 122261



24V H3
KOD: 0355
AUTOS KOD: 000445



24V H7
KOD: 0423
AUTOS KOD: 076232



24V H1
KOD: 0324
AUTOS KOD: 000589



24V H7 HDLL
KOD: 6777
AUTOS KOD: 048852



24V H1 HDLL
KOD: 6746
AUTOS KOD: 150524

HALOGENY W SUPER CENIE!

24V H7 CENA 10,99 zł	24V H7 HDLL CENA 12,95 zł
24V H4 CENA 5,99 zł	24V H4 HDLL CENA 7,20 zł
24V H3 CENA 4,05 zł	24V H3 HDLL CENA 5,45 zł
24V H1 CENA 4,59 zł	24V H1 HDLL CENA 5,90 zł

OFERTA WAŻNA OD 1.10.2012 - 31.12.2012



24V H4 HDLL
KOD: 6760
AUTOS KOD: 150522



24V H3 HDLL
KOD: 6753
AUTOS KOD: 150525



CAR BULBS



PREMIUM COLLECTION



XENON



LED DAYTIME RUNNING LIGHT

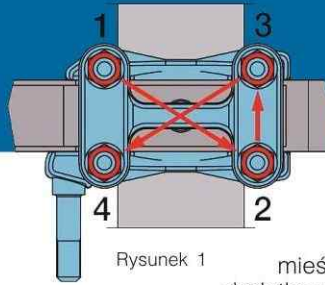


TUNING



Jarzma osi BPW

Prawidłowa obsługa gwarancją trwałości



Rysunek 1

Modułowe zawieszenia pneumatyczne BPW mają ogromną zaletę, większość elementów składowych zawieszenia można swobodnie wymienić. Nie jest przy tym konieczne przeprowadzanie skomplikowanych prac spawalniczych, wystarczy rozkręcenie połączeń śrubowych.

Eksploatowane obecnie pojazdy ciągnięte wyposażone są głównie w zawieszenia pneumatyczne. W swojej ofercie firma BPW ma dwa typy zawiesznień pneumatycznych (Tab.1):

Tabela 1: Parametry charakterystyczne zawiesznień pneumatycznych BPW

typ zawiesznienia	szerokość resoru	średnica sworznia resoru	średnica jarzma resoru
SL	100 mm	30 mm	24 mm
ALII	70 mm	24 mm	22 mm

Zawiesznienia te różnią się zasadniczo nie tylko wymiarami (podstawowe różnice w tabeli), lecz również sposobem obsługi. Bardzo ważna jest prawidłowa identyfikacja zawiesznienia ze względu na różnice w momentach dokręcania połączeń śrubowych, a co za tym idzie pewności i trwałości połączenia. Przykładowo dla sworznia resoru:

M30 (SL) – M = 900 Nm,

M24 (ALII) – M = 650 Nm.

Istotne jest także wiązanie belki osi z resorem, czyli jarzma i jego nakrętka. Nakrętki jarzm zawiesznienia SL (M24) dokręcać należy momentem M = 650 Nm, natomiast zawiesznień ALII (M22) - M = 550 Nm + 90° obrotu (w przypadku kontroli połączenia należy ograniczyć się do sprawdzenia momentu - nie dokręcać nakrętki o kolejne 1/4 obrotu). Ważne jest, by nakrętki dokręcać

stopniowo „na krzyż” w ten sposób, by płyty podresorowe nie prze-mięciły się i nie zostały wprowadzone dodatkowe naprężenia w połączeniu (Rys.1).

Ponadto należy pamiętać, że w zawieszniach ALII jarzma (zwane strzemionami) wymienia się parami oraz, że raz zdemontowane należy zastąpić nowymi. Oznacza to, że w razie konieczności wymiany jarzma jednego z resorów technologicznie wymienia się również drugie, pracujące w parze na tym samym resorze. Podczas wymiany należy bezwzględnie stosować oryginalne części zamienne. Tylko takie postępowanie gwarantuje długotrwałą i bezpieczną eksploatację.

W przypadku zawiesznień AL pod nakrętkami jarzm stosowane są obecnie podkładki sferyczne. Podczas montażu układają się one w gniazdach płyt resorowych, redukując siły przenoszone przez jarzma, znacząco zwiększając trwałość połączenia.

Aktualne rozwiązanie z podkładkami sferycznymi można swobodnie stosować w starszych zawieszniach montując podkładki sferyczne i płytę resorową do nich przystosowaną (numery katalogowe odpowiedników przedstawia Tabela 2).

Tabela 2: Odpowiedniki płyt resorowych zawiesznień BPW typu AL

przystosowanie do podkładek płaskich (stare)	przystosowanie do podkładek sferycznych (nowe)
03.145.22.77.0	03.145.25.16.0
05.145.22.84.0	05.145.25.20.0
05.145.22.92.0	05.145.25.21.0
03.145.25.01.0	03.145.25.17.0
	podkładka sferyczna: 03.310.10.28.0



Zaufaj jakości

ORYGINAŁ NIE TAKI DROGI JAK MYŚLISZ!

**Sprawdź
najnowszą ofertę na
oryginalne części zamienne BPW.
Zapytaj w oddziale AUTOS.**

Wejdz na www.bpw.pl.



NOWA OFERTA SPECJALNA

↘ cięgno wycieraczki

SCANIA SERIA-3
nr oe: 0 288 212 SCANIA
1.22100 D.T.



nr autos: **033487** cena: **9,50** pln netto

↘ drążek kierowniczy podłużny

MAN TGA
nr oe: 81.46611.6133 MAN



nr autos: **086415** cena: **130,00** pln netto

↘ korbowód silnika

MERCEDES MOT.OM.407/A/HA/H//409
nr oe: 407 030 0620 MERCEDES



nr autos: **047660** cena: **150,00** pln netto

↘ kpl. naprawczy siłownika kabiny

VOLVO
nr oe: 0274 105 VOLVO
2.97102 D.T.



nr autos: **034111** cena: **39,90** pln netto

↘ kpl. naprawczy rozpieraka

ROR
nr oe: AXL-111
266.691-00A PETERS



nr autos: **040226** cena: **25,00** pln netto

↘ kpl. okładzin hamulcowych

MERCEDES NG
17739 18 3008T10 TEXTAR



nr autos: **013224** cena: **190,90** pln netto

↘ lampa tylna 7-segmentowa, lewa

RVI/SCANIA
nr oe: 5000296594 RVI
168340 VIGNAL



nr autos: **045555** cena: **55,99** pln netto

↘ piasta koła

SCANIA
nr oe: 0 337 965 SCANIA
1.17303 D.T.



nr autos: **105718** cena: **690,90** pln netto

↘ czujnik ABS

0 486 000 240 KNORR



nr autos: **115086** cena: **135,00** pln netto

↘ klosz lampy tylnej

MAN TGA/TGL
056700 VIGNAL



nr autos: **054525** cena: **60,00** pln netto

↘ kpl. naprawczy pompy

VOLVO F12
nr oe: 0276 802-6 VOLVO
11622 FEBI



nr autos: **018647** cena: **99,00** pln netto

↘ kpl. lamp do jazdy dziennej

24V/16W
2PT008935811 HELLA



nr autos: **093512** cena: **150,00** pln netto

↘ samoregulator zacisku hamulcowego

VOLVO/RVI
nr oe: 3098 111 VOLVO
CMSK.15.1 TRUCKTECHNIC



nr autos: **113860** cena: **99,00** pln netto

↘ kpl. okładzin hamulcowych

MAN/DAF/NEOPLAN
nr oe: 81.50221.0006 MAN
17900 12 0005T026 TEXTAR



nr autos: **012055** cena: **190,90** pln netto

↘ lusterko rampowe R300

DAF
nr oe: 1409570 DAF
59.5580.147H MEKRA



nr autos: **114909** cena: **79,90** pln netto

↘ poduszka zawieszenia

RVI
nr oe: 5010266845 RVI
SZ50-10 CONTITECH



nr autos: **034363** cena: **90,90** pln netto

Układ kierowniczy



Silnik



Układu hamulcowy



Zawieszenie



Elektryka pojazdu



Mocowanie kół



Płyny i oleje



febiplus



Pneumatyka



